



Paloturvallinen vesikate

**Kestävä parveke- ja terassipäällyste
PROTAN GT 2.4**

Protan-vedeneristys terasseille

Protan on kehittänyt toimivan ja paloturvallisen vedeneristysjärjestelmän terasseille ja parvekkeille, joissa vaaditaan vahvaa, kestäväää ja turvallista vedeneristystä. Erilaisia yksityiskohtia varten **Protan valmistaa myös tehdasvalmisteisia valmisosia**. Nämä järjestelmään kuuluvat osat takaavat kauttaaltaan laadukkaan vedeneristyksen. Protan-vedeneristyksellä vältät veden aiheuttamat ongelmat, kuten puurakenteiden lahoamisen tai asennettaessa palon syttymisen.

Protan GT on UV-suojattu ja varustettu turvallisella liukuestepinnalla. Vedeneristyskermin paksuus on 2,4 mm. **Kate on tarkoitettu käyttöpinnaksi**. Kate soveltuu erittäin hyvin myös kohteisiin, joissa rakennepaksuus on rajoitettu. Vakiovärit ovat vaalean- ja tummanharmaa sekä havunvihreä.

Protan-terassipäällysteet eivät vaadi erityistä huoltoa.

Protan terassikatteen asennuksessa ei käytetä avotulta, joten se on erittäin paloturvallinen. Protan GT 2.4 täyttää Broof (t2) paloluokituksen liekkien leviämisen suhteen standardin EN 13501-5 mukaan palamattomalla alustalla (tiheys 680kg/m³).

Asennuksen suorittavat koulutetut ja kokeneet asentajat. Huolellinen ja asianmukainen asennus varmistaa vesitiiviin lopputuloksen.

Tippapeltien lisäksi vedenpoisto on mahdollista toteuttaa sadevesikaivojen kautta.

Protan GT 2,4 -kermi sopii erinomaisesti vedeneristeeksi esim. erilaisten terassilautojen alle. Vedeneristys ei ole välttämättä käyttöpinta, vaan päälle voidaan asentaa esim. puurtilät. Protan-terassipäällysteet eivät vaadi erityisiä huoltotoimenpiteitä. Vuosittainen roskien poisto ja puhdistus riittävät.



1

Alustana voi olla esim. betoni, raakaponttilauta tai vesivaneri, joka tarkastetaan ja harjataan ennen vedeneristyksen asentamista.



2

Alustan päälle on asennettu suodatinkangas laakerointikerrokseksi. Saumanaluskaistaa käytetään sauman kohdalla.



3

Kermi levitetään suodatin-kankaan päälle.



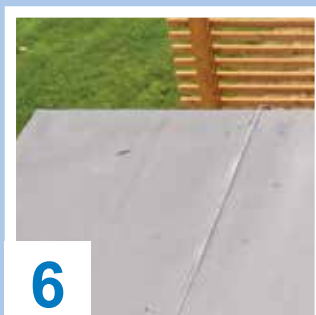
4

Kermi hitsataan kuuma-ilmalla saumanaluskaistaan.



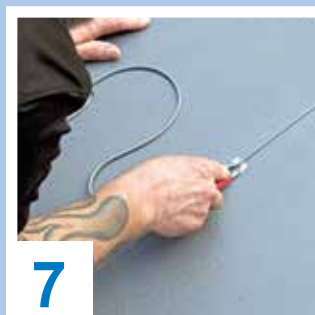
5

Sopivaan mittaan leikattu kermi levitetään pusku-saumaan viereisen kermin kanssa saumakaistan kohdalle.



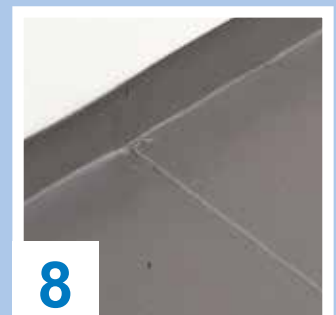
6

Saumaan asennetaan saumanauha.



7

Saumat viimeistellään leikkaamalla saumanauha samaan tasoon kermin kanssa.



8

Kermi nostetaan seinälle n. 100-150 mm tai tarpeen mukaan.

ja parvekkeille

Ominaisuudet

- nopea ja helppo asentaa, siksi kustannustehokas
- voidaan asentaa lähes kaikissa lämpötiloissa ja sääoloissa
- ylivoimainen vesihöyryn läpäisevyys
- asennuksessa ei käytetä liimoja eikä liuottimia
- asennus ei vaadi avotulenkäyttöä

Nämä tarvitset Protan –terassikatteen asennukseen

Tarvike- ja asennusvälineet	Pakkauskoko
Suodatinkangas	tilauksen mukaan
Protan GT 2.4 -terassipäälyste	2 x 10 m / rulla
Protan -saumanaluskaista	0,13 x 50 m / rulla
Protan -saumanauha	Ø 5 mm, 50 m / rulla
PVC -pinnoitetut tippapellit	pituudet tilauksen mukaan
Kiinnitysruuvit	alustan ja tilauksen mukaan
Käsihitsauslaite	1 kpl
Painorullat kapea ja leveä	1 kpl kumpaakin
Mattopuukko ja sakset	1 kpl kumpaakin

Protan lisätarvikkeet: Kulmapalat, kaidetolppa, jne.



Tekniset tiedot

Protan GT 2.4	
Paksuus	2,4 mm
Paino	2,7 kg/m ²
Rullan pituus	10 m
Paksuus toleranssi	+/- 0,2 mm
Leveys toleranssi	+/- 2 %
Pituus toleranssi	+/- 2 %
Vetolujuus	≥ 650 N / 50 mm
Murtovenymä	≥ 200 %
Kylmätaivutus	- 30 °C

Vakiovärit



Tummanharmaa F94



Vaaleanharmaa F91



Havunvihreä F45



Seinä nostot
viimeistellään
pellityksin.

9

7 syytä valita...



1. Mekaaninen kestävyys

Protan GT 2.4 -terassipäällyste kestäää hyvin mekaanista rasitusta. Protan GT 2.4 on 2,4 mm paksua vahvaa lasikuituvahvistettua materiaalia. Sen päälle voit huoletta laittaa terassikalusteet, kukkaruukut ym.



2. Vedenpitävyys/-tiiveys

Protan-terassipäällysteellä saavutetaan ylivoimainen vedenpitävyys. Kuumailmalla hitsatut saumat kestävät suurenkin vedenpaineen, ja tehdasvalmisteiset liitososat täydentävät laadukkaan kokonaisuuden.



3. Paloturvallisuus

Protan-terassipäällysteen asennuksessa ei käytetä avotulta, vaan saumat hitsataan kuumailmapuhaltimella. Esimerkiksi puurakenteisissa terasseissa ja parvekkeissa tämä on suuri etu.



4. Tyylikäs ulkoasu

Protan-terassipäällysteellä saavutetaan siisti ja hyvännäköinen pinta sellaisenaan. Kermin pinnassa on liukuestekuvio, joka pienentää huomattavasti liukastumisvaaraa määrällä kelillä.



5. UV-säteilyn kestävyys (aurinko)

Protan-terassipäällysteen UV-säteilyn kestävyys on erittäin hyvä, joka takaa tuotteelle erittäin pitkän käyttöiän.



6. Ympäristöystävällinen

Protan ottaa globaalisti vastuuta ympäristöstä. Tuotteet valmistetaan REACH-hyväksytyistä raaka-aineista vesivoimaenergiaa käyttäen. Laatu- ja ympäristöohjelmat ISO 9001 ja ISO 14001 ohjaavat tehtaiden toimintaa. Protan on aktiivien toimija PVC-tuotteiden European Roofcollect ympäristöjärjestelmässä. Tuotteiden tuotannosta ei synny jätettä. Kattotoimialalla Protan-tuotteet ovat yksi vähäisempiä kasvihuonekaasujen tuottajia.



7. Norjalaista laatua

Protanin tuotteita on käytetty pohjoismaissa jo vuodesta 1972 lähtien.

Tuotteet valmistetaan Norjassa ja niillä on ISO 9001 -laadunvarmistusjärjestelmien ja ISO 14001 -ympäristöjärjestelmien mukaiset sertifiointit.

Painoteknisistä syistä johtuen värit eivät vastaa todellisia.

 **PROTAN**
Turvallinen vesikate

Ratatie 11, 01300 Vantaa
www.protan.fi

JÄLLEENMYYJÄ: